



Erste Schritte

Wenn du dein Gerät mit Ubuntu zum ersten Mal in Betrieb nimmst, solltest du einmalig ein Update machen. Öffne dazu ein Terminal und tippe **update** ein. Bestätige mit der Eingabetaste und deinem Passwort. *Bei dem Eintippen des Passworts erscheinen keine Zeichen – lass dich davon nicht verwirren.*

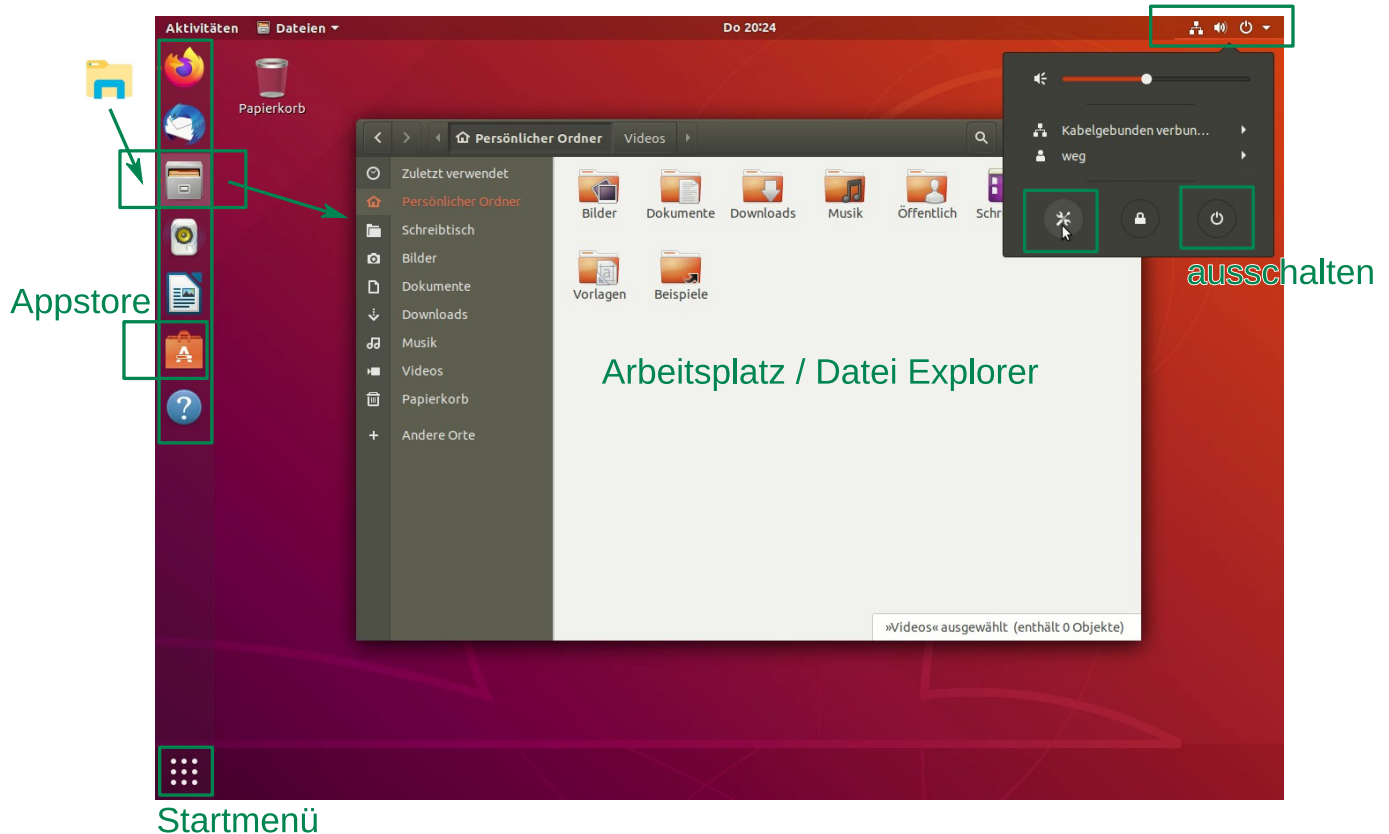
Stelle eine passende Internetverbindung sicher. Es werden gegebenenfalls viele Aktualisierungen heruntergeladen!

```
weg@weg-VirtualBox: ~
Datei Bearbeiten Ansicht Suchen Terminal Hilfe
To run a command as administrator (user "root"), use "sudo <command>".
See "man sudo_root" for details.
weg@weg-VirtualBox:~$ update
[sudo] Passwort für weg:
remote: Enumerating objects: 1/, done.
remote: Counting objects: 100% (17/17), done.
remote: Compressing objects: 100% (9/9), done.
remote: Total 15 (delta 10), reused 11 (delta 6), pack-reused 0
Entpackte Objekte: 100% (15/15), Fertig.
Von https://github.com/tna76874/hdhweg-ubuntu
 5fad1b..ed235ac master -> origin/master
Aktualisiere 5fad1b..ed235ac
Fast-forward
 README.md | 28 ++++++++
 1 file changed, 10 insertions(+), 18 deletions(-)
```

Videoanleitung: <https://youtu.be/dJ-NsT-xauk>

Übersicht über Grundfunktionen

WLAN und Einstellungen



Videoanleitung: <https://youtu.be/bTgEzdhq4nw>

Wende dich bei Fragen an den Live-Chat unter <https://werkgymsium.eu>